

Analytical Instrumentation Instrumentelle Analytik

Innovation,
Inspiration

Success Stories since 1875

Erfolgs-Stories seit 1875

For more than 125 years, Shimadzu has been at the service of science ensuring precise, reliable diagnoses and analyses in medicine, chemistry and pharmacy.

The list of success stories is long. Just a few examples:

- In 1934, Shimadzu developed Japan's first spectrograph.
- The first UV/VIS spectrophotometer was presented in 1952.
- In 1953, the first GC was developed in Japan.
- The world's first MALDI-TOF MS was released in 1988.

Seit über 125 Jahren unterstützt Shimadzu die Forschung und Wissenschaft und bietet präzise, verlässliche Analyse- und Diagnosegeräte für Medizin, Chemie und Pharmazie.

Die Liste der Erfolge ist lang. Hier nur wenige Beispiele:

- 1934: Shimadzu entwickelt den ersten Spektrographen Japans.
- Das erste UV/VIS-Spektrophotometer wird 1952 vorgestellt.
- 1953 wird der erste GC in Japan entwickelt.
- 1988: Vorstellung des weltweit ersten MALDI-TOF-MS.



The European Headquarters in Duisburg, Germany · Die Shimadzu Europazentrale in Duisburg

Partners. Synergies. Success.

Koichi Tanaka Mass Spectrometry Research Laboratory

This laboratory conducts research into and development of new mass spectrometry techniques and equipment for analyzing biological macromolecules, such as proteins. The laboratory is headed by Shimadzu's Koichi Tanaka, laureate of the 2002 Nobel Prize in Chemistry for his discovery of the soft laser desorption/ionization technique. Its aim is to broaden the scope of mass spectrometry by actively promoting the recruitment of researchers both from overseas and within Japan, and by participating in joint research projects with leading universities, research institutes, and corporations.

Koichi Tanaka Forschungslabor für Massenspektrometrie

Dieses Labor erforscht und entwickelt neue massenspektrometrische Techniken und Systeme für die Analyse biologischer Makromoleküle, etwa Proteine. Es wird von Koichi Tanaka geleitet, Nobelpreisträger für Chemie 2002 für die Entwicklung einer sanften Desorptions-/Ionisationsmethode. Das Labor will die Anwendungsbereiche der Massenspektrometrie erweitern – mit Hilfe von Forschern aus Japan und Übersee sowie durch die Teilnahme an gemeinsamen Forschungsprojekten mit führenden Universitäten, Instituten und Unternehmen.

Tailor-made Solutions

Spectroscopy, chromatography, sum parameters, balances, biotechnology, software solutions and medical systems make up a homogeneous yet versatile range for various markets such as chemical, pharmaceutical, food, environmental, healthcare and many more. Customers can choose between many possibilities to obtain the solution tailored to their individual needs.

In this way, Shimadzu has become the only supplier of the whole range of analytical instruments whose product offering has grown constantly. At the same time, Shimadzu is the market or technological leader in many areas.

Maßgeschneiderte Lösungen

Spektroskopie, Chromatographie, Summenparameter, Waagen, Biotechnologie, Softwarelösungen und Medizintechnik bilden ein homogenes wie vielseitiges Produktspektrum in vielfältigen Märkten wie Chemie, Pharmazie, Lebensmittelindustrie, Umwelt, Gesundheitswesen und andere. Kunden erhalten aus einer Vielzahl von Varianten die für sie maßgeschneiderte Lösung.

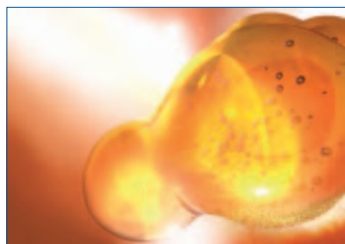
Auf diese Weise wurde Shimadzu zum einzigen, aus sich gewachsenen Anbieter der gesamten Bandbreite analytischer Instrumente. Gleichzeitig ist Shimadzu der Markt- bzw. Technologieführer auf vielen Gebieten.

1875 gegründet, ist Shimadzu einer der weltweit führenden Hersteller von Instrumenteller Analytik und Medizintechnik. Shimadzu bietet eine breite Auswahl an Produkten, Software und Kundenservices. Ein europaweites Netz von Vertriebsniederlassungen und Distributoren gewährleistet einen internationalen wie regionalen Kundenservice, einschließlich der technischen Unterstützung. Es ist das Selbstverständnis und Ziel von Shimadzu, für seine Kunden stets die besten Lösungen für Forschung, Entwicklung und Anwendung zu bieten.

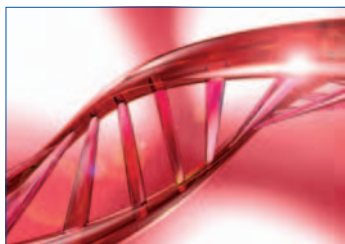


Focus on International Quality Standards

Shimadzu is focussed on top quality when developing products, including ease of operation, optimum service and an appropriate high performance/low total cost of ownership ratio. All Shimadzu's analytical and medical systems are produced according to internationally renowned quality standards, for instance ISO, and enable customers to work under GLP, GMP, FDA and Pharmacopoeia compliance. As a global player, Shimadzu operates production facilities and distribution centers in 76 countries. Shimadzu's success is based on approximately 10,000 employees world-wide. In Europe, Shimadzu operates 41 agencies and subsidiaries in 64 cities located in 34 countries. The European Headquarters are based in Duisburg, Germany, supporting all other countries on the continent.



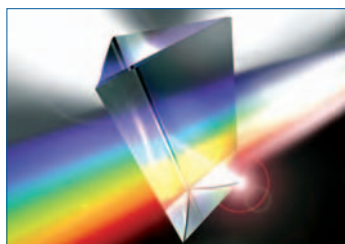
Chromatography · Chromatographie



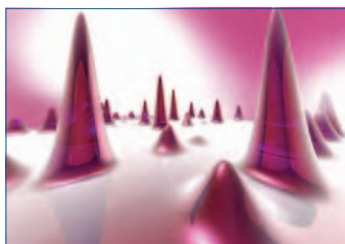
Biotechnology · Biotechnologie



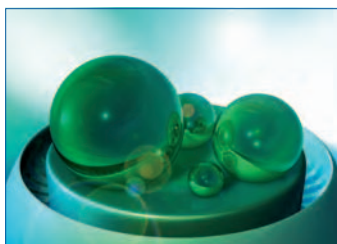
Sum Parameters · Summenparameter



Spectroscopy · Spektroskopie



Software · Software



Balances · Waagen

Internationale Qualitätsstandards im Mittelpunkt

Bei der Produktentwicklung steht die hochwertige Qualität im Mittelpunkt. Hierzu zählen auch die einfache Bedienung, ein optimaler Kundenservice und ein angemessenes Preis-Leistungs-Verhältnis. Shimadzu produziert nach anerkannten Qualitätsstandards, zum Beispiel ISO, und ermöglicht den Kunden gemäß GLP, GMP, FDA oder Pharmacopoeia z.B. Messergebnisse zu ermitteln oder Produkte herzustellen. Als Global Player betreibt Shimadzu Produktionsstätten und Vertriebsniederlassungen in 76 Ländern. Weltweit sind circa 10.000 Mitarbeiter am Erfolg von Shimadzu beteiligt. In Europa hat Shimadzu über 41 Agenturen und Niederlassungen, die sich auf 64 Städte in 34 Ländern verteilen. Die Europazentrale ist in Duisburg, von wo ganz Europa beliefert wird.

Customer Support

Shimadzu's customer support program is based on the platforms:

- **ShimCAT – Shimadzu Center for Application and Training**
Customer seminars on hardware and software educate users in optimum utilization of the systems and their application in various fields of analysis.
- **Service and Support**
Shimadzu's customers benefit from preventative maintenance programs which accompany a product during its whole life cycle – supervised by a tightly woven network of highly qualified service engineers.
- **Validation Support**
Shimadzu's trained personnel perform IQOQ, including Performance Qualification, on request. A customized IQOQ folder with traceable serial number is prepared for each system. For checking procedures calibrated testing equipment is utilized.
- **Product Management**
The product managers of the various segments act as mediators between Shimadzu and its customers. They take up the customers' requirements world-wide in order to design new products and solutions – or add more features to existing systems for optimum customer satisfaction.
- **Information Tools**
Shimadzu NEWS with European distribution and the website offer the latest information on applications, products, projects and activities. The website in particular acts as a service point and presents many download materials.

Kundenunterstützung

Der Kundenservice von Shimadzu bietet folgende Plattformen:

- **ShimCAT – Shimadzu Center für Anwendung und Training**
Die Kundenseminare über Hard- und Software vermitteln die optimale Nutzung der Systeme sowie ihre Anwendung in unterschiedlichen analytischen Feldern.
- **Service und Unterstützung**
Die Kunden von Shimadzu profitieren von Programmen der Vorbeugenden Wartung, die die Produkte ihr Leben lang begleiten. Ein dichtes Netz bestens ausgebildeter Techniker bietet schnellsten Service.
- **Validierungs-Unterstützung**
Speziell ausgebildete Shimadzu-Mitarbeiter führen auf Anfrage IQOQ inklusive Performance Qualification (PQ) durch. Für jedes System gibt es eine kundenbezogene IQOQ-Akte mit rückverfolgbarer Seriennummer. Zur Verfahrensüberprüfung werden geeichte Testsysteme eingesetzt.
- **Produktmanagement**
Die Produktmanager der verschiedenen Segmente arbeiten als Mittler zwischen Shimadzu und seinen Kunden. Sie nehmen weltweit Kundenwünsche auf, die in neue Produkte und Lösungen integriert werden – um höchste Kundenzufriedenheit zu erzielen.
- **Information und Kommunikation**
Das europaweite Kundenmagazin Shimadzu NEWS und die Website bieten die neuesten Informationen zu Anwendungen, Produkten, Projekten und Aktivitäten. Insbesondere die Website dient als Servicepunkt mit vielen Materialien zum Download.



Innovation, Inspiration

To find your local Shimadzu contact
please visit www.shimadzu.eu



Shimadzu Europa GmbH
Albert-Hahn-Str. 6-10 · D-47269 Duisburg

Tel.: +49 - (0)203 - 76 87-0
Fax: +49 - (0)203 - 76 66 25
E-Mail: shimadzu@shimadzu.eu